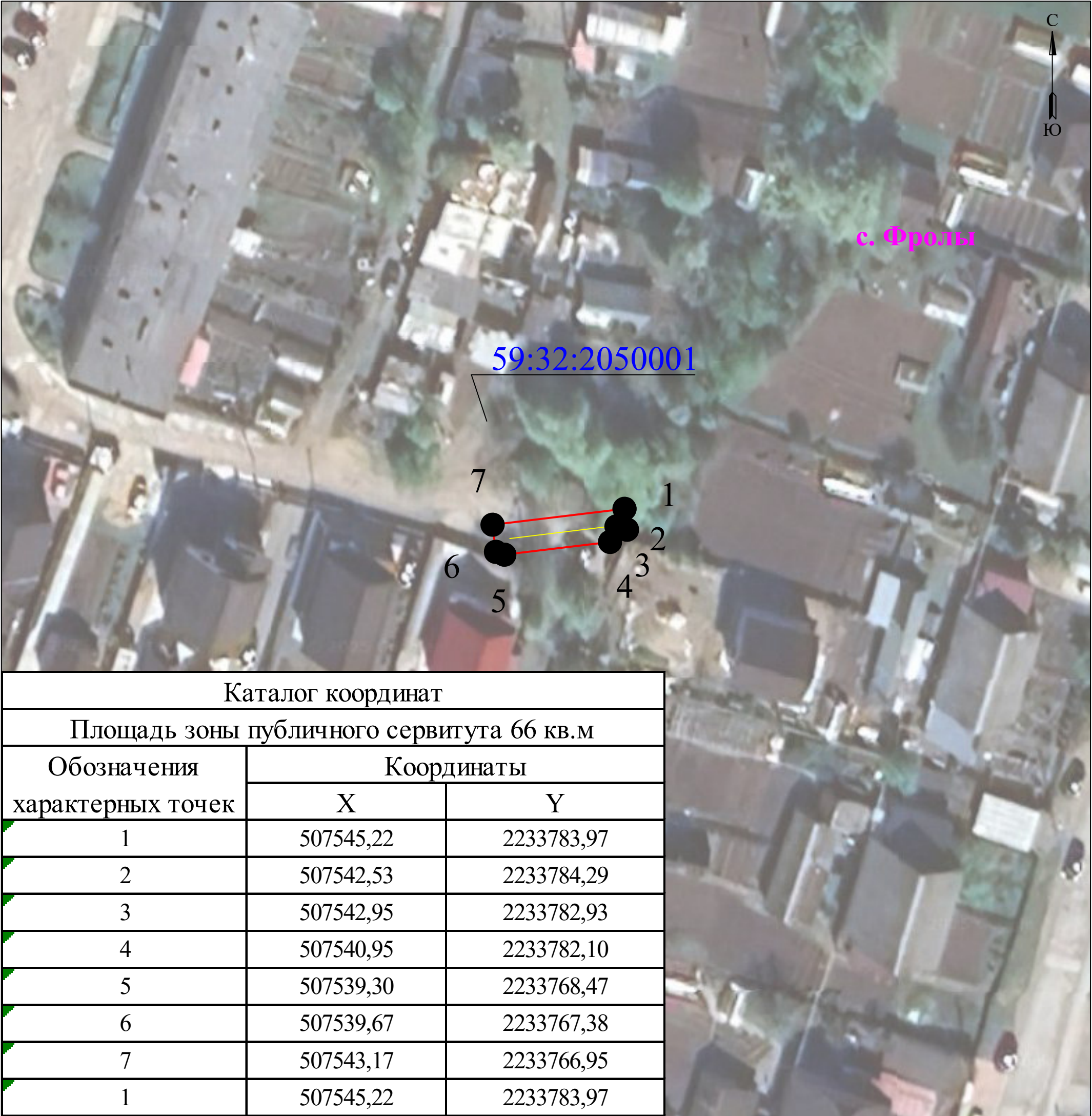


Схема расположения границ публичного сервитута  
для эксплуатации объекта электросетевого хояйства  
Строительство участка ВЛ 0,4 кВ от ближайшей опоры существующей ВЛ 0,4 кВ от ТП-6377, установка оборудования учета  
э/э на опоре ВЛ 0,4 кВ для электроснабжения индивидуального жилого дома по адресу: Пермский край, Пермский район, с.  
/Фролы, ул. Луговая (кад. номер зем.участка 59:32:2050001:4662)  
(наименование объекта)



Каталог координат		
Площадь зоны публичного сервитута 66 кв.м		
Обозначения характерных точек	Координаты	
	X	Y
1	507545,22	2233783,97
2	507542,53	2233784,29
3	507542,95	2233782,93
4	507540,95	2233782,10
5	507539,30	2233768,47
6	507539,67	2233767,38
7	507543,17	2233766,95
1	507545,22	2233783,97

Масштаб 1:500

Используемые условные знаки и обозначения:

- границы земельных участков, попадающих в зону публичного сервитута
- граница кадастрового квартала
- кадастровый номер земельного участка
- номер кадастрового квартала
- граница устанавливаемого публичного сервитута
- граница муниципального образования, населенного пункта
- наименование муниципального образования, населенного пункта
- Линия электропередачи